

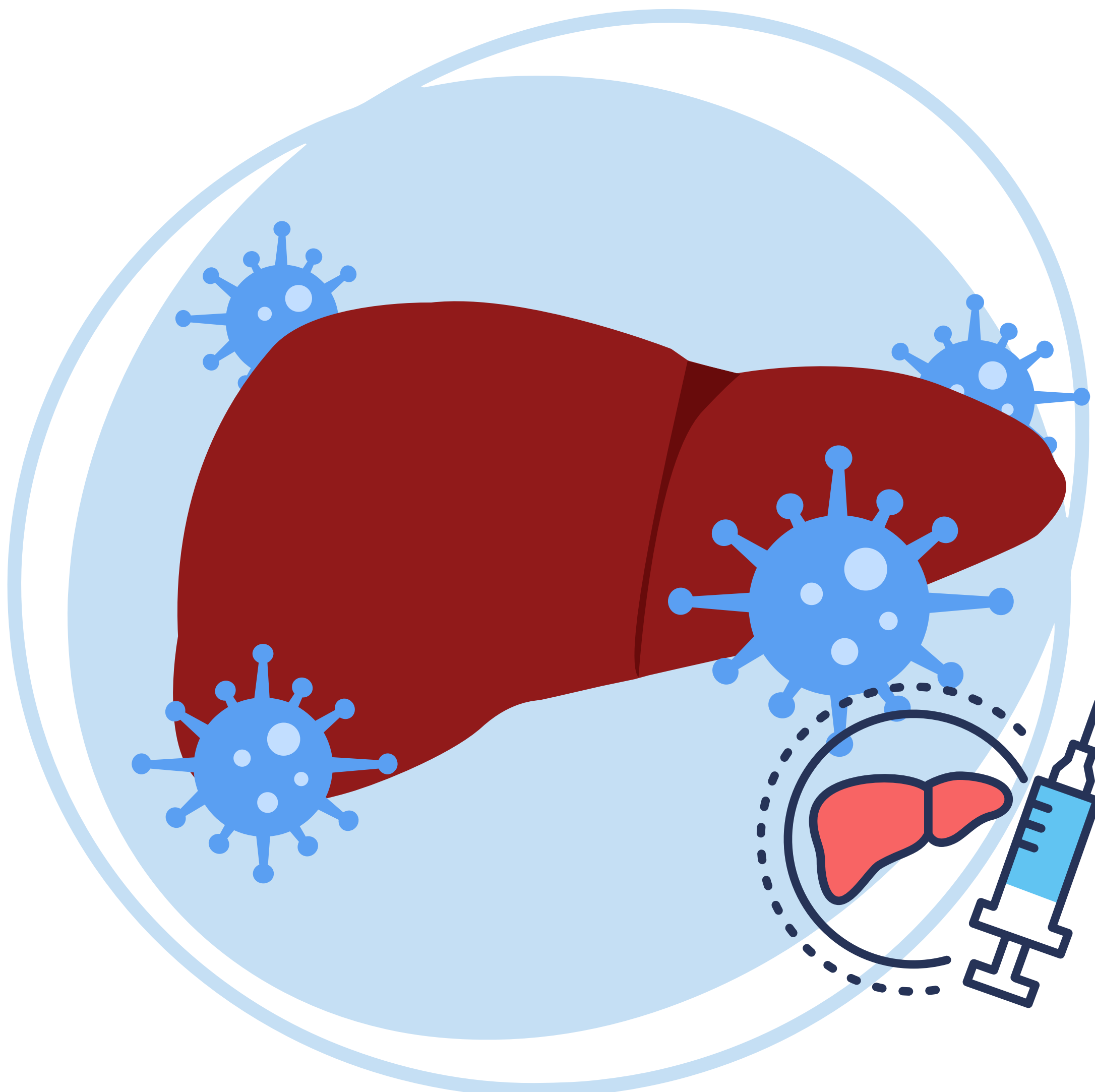


DIAGNÓSTICA JR  
Especialistas por salud

# PRUEBA CONFIRMATORIA PARA VIRUS DE LA HEPATITIS C

Detección

**JR-087**





## ¿Qué es?

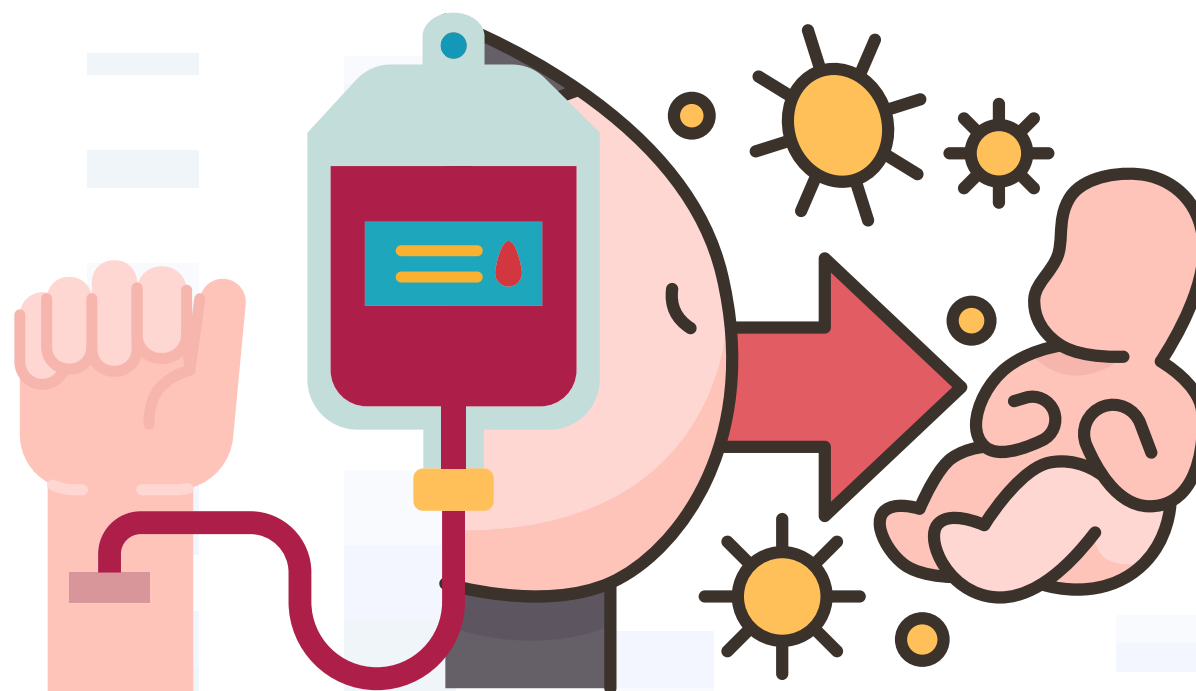
El término Hepatitis significa 'inflamación del hígado', la cual puede ser provocada por diversos factores como: medicamentos, hábitos del individuo (alimentos y/o bebidas), metales pesados del medio ambiente, químicos (pe. pesticidas) o agentes biológicos, principalmente virus. En este último caso, se han descrito diversos virus que ocasionan inflamación del hígado. Dentro de los virus que ocasionan esta patología, encontramos al Virus de la Hepatitis C (HCV, por sus siglas en inglés). La Hepatitis C es una enfermedad global que afecta a millones de personas en todo el mundo. Según la Organización Mundial de la Salud (OMS), se estima que hay alrededor de 71 millones de personas con infección crónica por HCV en todo el mundo.

El HCV es un virus que pertenece al género *Hepacivirus* de la familia *Flaviviridae*. Es un virus envuelto de 30-60 nm de tamaño, su genoma es ssRNA de cadena positiva que codifica una poliproteína de aproximadamente 3000 aminoácidos que, después de ser procesada, produce 10 proteínas virales maduras. Este virus infecta, principalmente, a los hepatocitos (células que conforman el tejido hepático) y, el ser humano es su reservorio natural. La infección con este virus, genera una infección aguda; cuyos signos y síntomas aparecen de 2 a 26 semanas post-infección; entre las manifestaciones clínicas se puede presentar: ictericia, náuseas, fatiga, dolor o malestar en la parte superior derecha del abdomen (generado por la hepatomegalia) y/o dolor de articulaciones. En algunos individuos, la respuesta inmunitaria es capaz de controlar la infección y eliminar el virus, lo que lleva a la resolución espontánea de la infección. Sin embargo, entre el 50-80% de los infectados, la respuesta inmunitaria no es suficiente para erradicar el virus, y la infección se convierte en crónica; esto implica que tengan mayor riesgo de desarrollar fibrosis hepática, cirrosis o carcinoma hepatocelular (HCC). Según lo reportado en la literatura, 1 de cada 5 pacientes con hepatitis crónica, desarrolla cirrosis en un periodo de 10 a 30 años (Li y Lo, 2015; Manns et al., 2017).

Existen factores que han sido considerados de riesgo para la transmisión de HCV, principalmente:

- Transfusiones sanguíneas.
- Uso de drogas intravenosas.
- Transmisión sexual.
- Transmisión vertical (de madre a hijo/a).
- Infección por HIV o HBV.

El diagnóstico de la infección por el virus de Hepatitis C es esencial para prevenir la progresión de la enfermedad y/o la dispersión viral. Sin embargo, realizar un diagnóstico basado en las manifestaciones clínicas no es recomendado, dado que existen diversos factores y/o agentes patógenos asociados a esta patología, o bien, los pacientes pueden ser asintomáticos; por lo anterior, se recomienda un diagnóstico basado en la detección directa (pe.RT-PCR) o indirecta (pe. Recombination Immunoblot Assay o RIBA) del virus (Es, I. 2024, marzo 30).



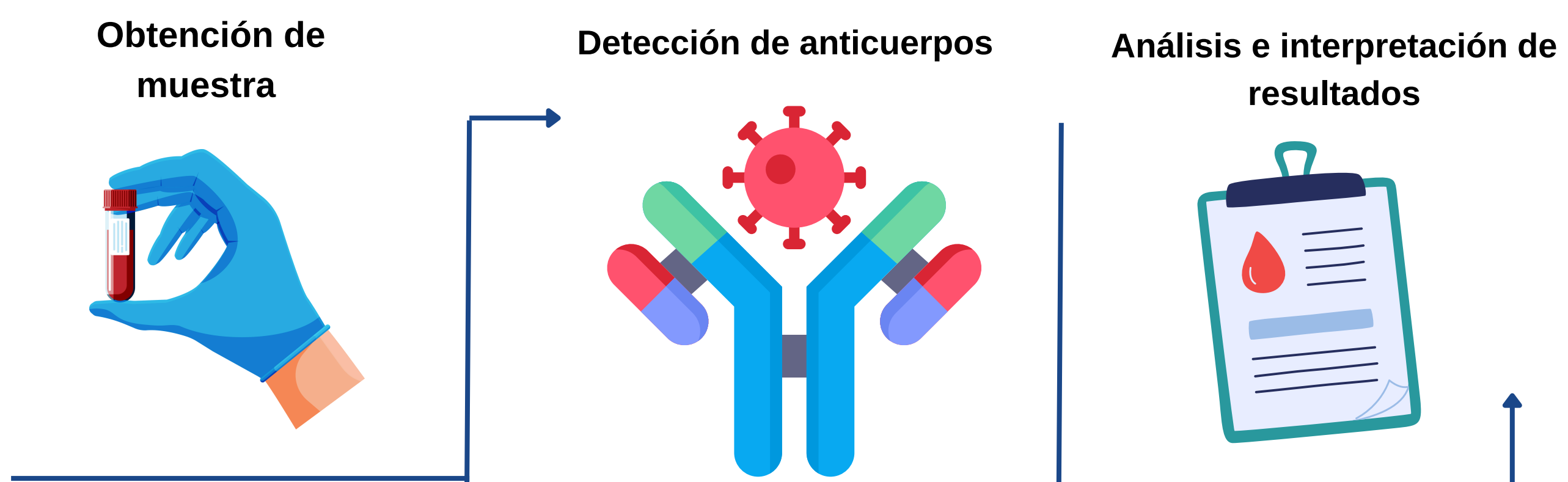


## ¿Por qué es importante realizar este examen?

Dado que la Hepatitis C es una enfermedad del hígado con variaciones en intensidad y temporalidad de las manifestaciones clínicas y, cuyas complicaciones representan una importante causa de morbimortalidad en la población mundial. Por lo tanto, la detección oportuna de la infección permite:

1. Confirmar la infección por HCV
2. Evitar diagnósticos equivocados
3. Planificar un tratamiento adecuado
4. Prevención de complicaciones a largo plazo
5. Evitar la transmisión del virus

## ¿Cuál es el procedimiento para la detección del virus de la Hepatitis C?



## ¿Cuál es el tipo de muestra recomendado para realizar este examen?

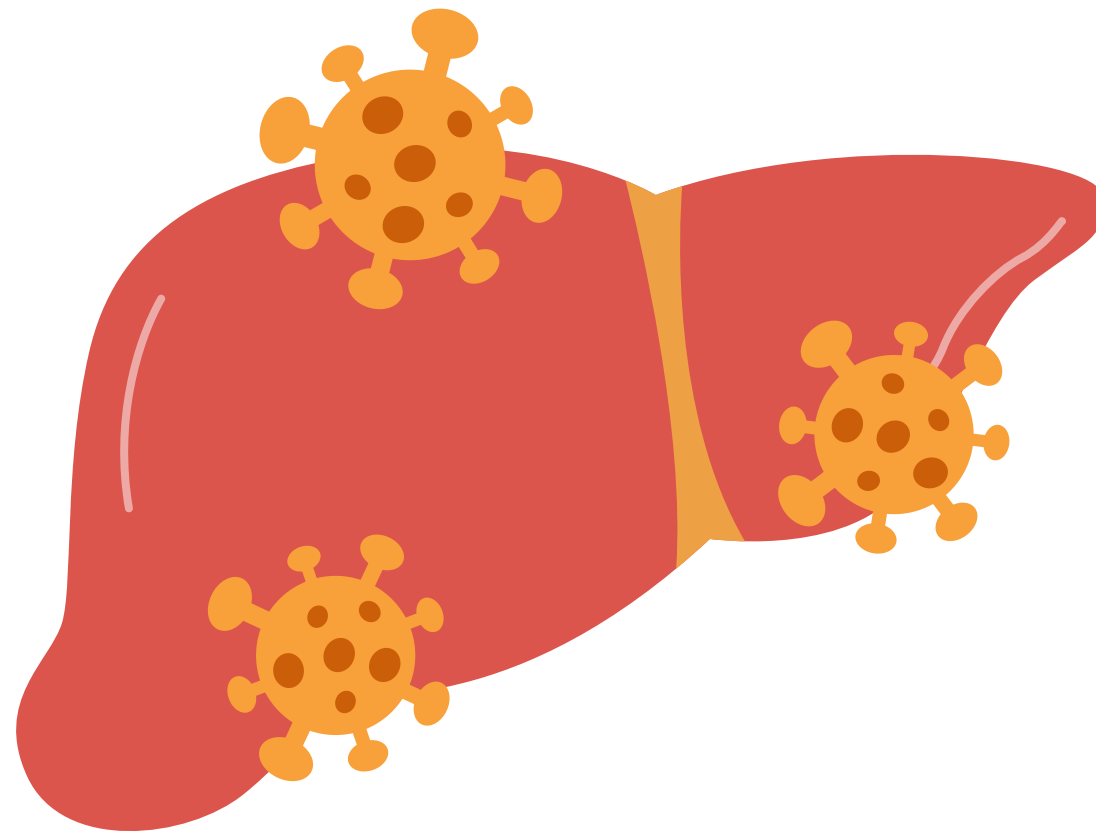
Se recomienda realizar este examen a partir de una muestra de suero. Es decir, mediante una venopunción, recolectar de 3 a 5 mL de sangre periférica en un tubo tipo vacutainer con activador de la coagulación o bien, sin aditivo. La muestra debe mantenerse a temperatura ambiente si permanece en el recipiente colector primario, o bien, puede ser trasvasado a un tubo de rosca estéril debidamente identificado y almacenado de 2 a 8 °C.





## ¿Cuál es el método que se utiliza para confirmación de la infección por el virus de la Hepatitis C?

El Ensayo de Inmunoblot Recombinante (RIBA, por sus siglas en inglés); es un inmunoensayo de tercera generación en el que se incorporan antígenos virales derivados de las regiones: core, hipervariable E2, helicasa NS3, NS4A, NS4B y NS5A del virus de Hepatitis C. Los antígenos están anclados en una membrana de nitrocelulosa; la cual, es incubada con la muestra biológica del paciente. Si en dicha muestra hay presencia de anticuerpos IgG específicos a alguno de los antígenos virales, formarán un complejo antígeno-anticuerpo. Estos complejos serán marcados con un anticuerpo secundario conjugado con fosfatasa alcalina que, al interactuar con su sustrato (pe. BCIP/NBT) generará una reacción colorimétrica café, evidenciando la presencia de anticuerpos específicos al virus de Hepatitis C, en la muestra del paciente.





## ¿Aún tienes dudas sobre el examen?



Contacta a nuestros asesores comerciales y solicita una asesoría personalizada.

### Referencias

1. Fried, M. W. (1999). Diagnostic testing for hepatitis C: practical considerations. *The American Journal of Medicine*, 107(6B), 31S-35S. [https://doi.org/10.1016/s0002-9343\(99\)00378-2](https://doi.org/10.1016/s0002-9343(99)00378-2)
2. Es, I. (2024, marzo 30). Prueba RIBA: Confirmación de Hepatitis C. [icoba.es. https://icoba.es/el-ensayo-de-inmunotransferencia-recombinante-riba-para-la-deteccion-del-vhc/](https://icoba.es/el-ensayo-de-inmunotransferencia-recombinante-riba-para-la-deteccion-del-vhc/)
3. Prueba de InmunoBlot recombinante (RIBA) para el VHC. (s/f). ¡Fuerte salud y desarrollo mental! Recuperado el 22 de julio de 2025, de <https://es.amenajari.org/articles/hepatitis/recombinant-immunoblot-assay-riba-test-for-hcv.html>
4. Pruebas del virus de la hepatitis C. (s/f). Cigna.com. Recuperado el 22 de julio de 2025, de <https://www.cigna.com/es-us/knowledge-center/hw/pruebas-mdicas/pruebas-del-virus-de-la-hepatitis-c-tw9921>
5. (S/f). Gob.mx. Recuperado el 26 de julio de 2025, de <https://www.saludzac.gob.mx/home/docs/LESP/CRITERIOS-DE-ACEPTACION-DE-MUESTRAS-SEROLOGICAS-PARA-HEPATITIS-A-B-y-C.pdf>



DIAGNÓSTICA JR  
Especialistas por salud

## Asistencia comercial

WhatsApp 



55 4527 5331

## Síguenos en redes



[dimo.jr](#)



[SoyDimoJR](#)



[Laboratorio Diagnóstica JR](#)

### Dirección:

Av. de las torres Mz 20, Lt. 5 Col. San Juan Joya, C.P  
09839, Alcaldía Iztapalapa, Ciudad de México.