

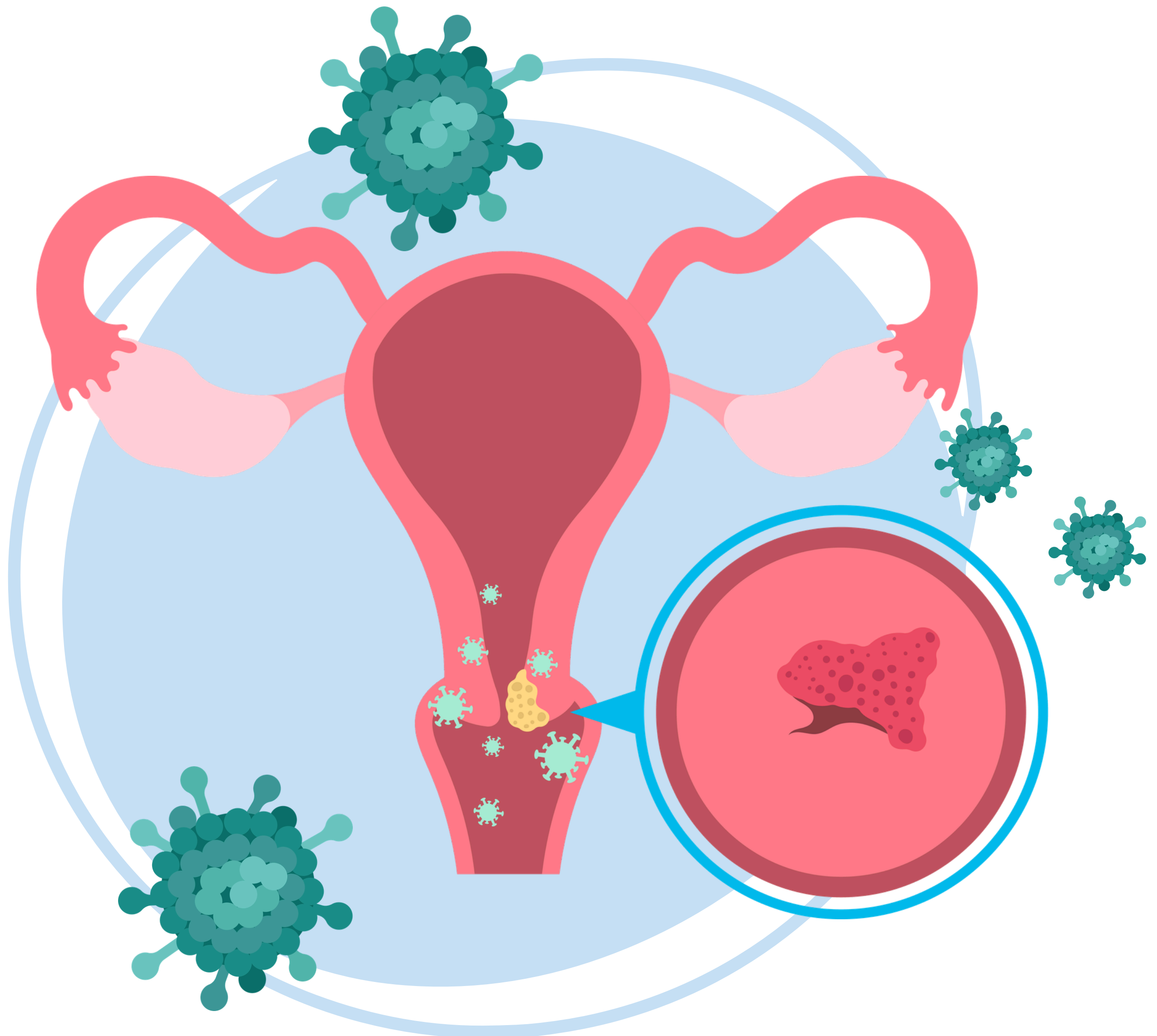


DIAGNÓSTICA JR
Especialistas por salud

VIRUS DEL PAPILOMA HUMANO

Detección y tipificación

JR-035





¿Qué es?

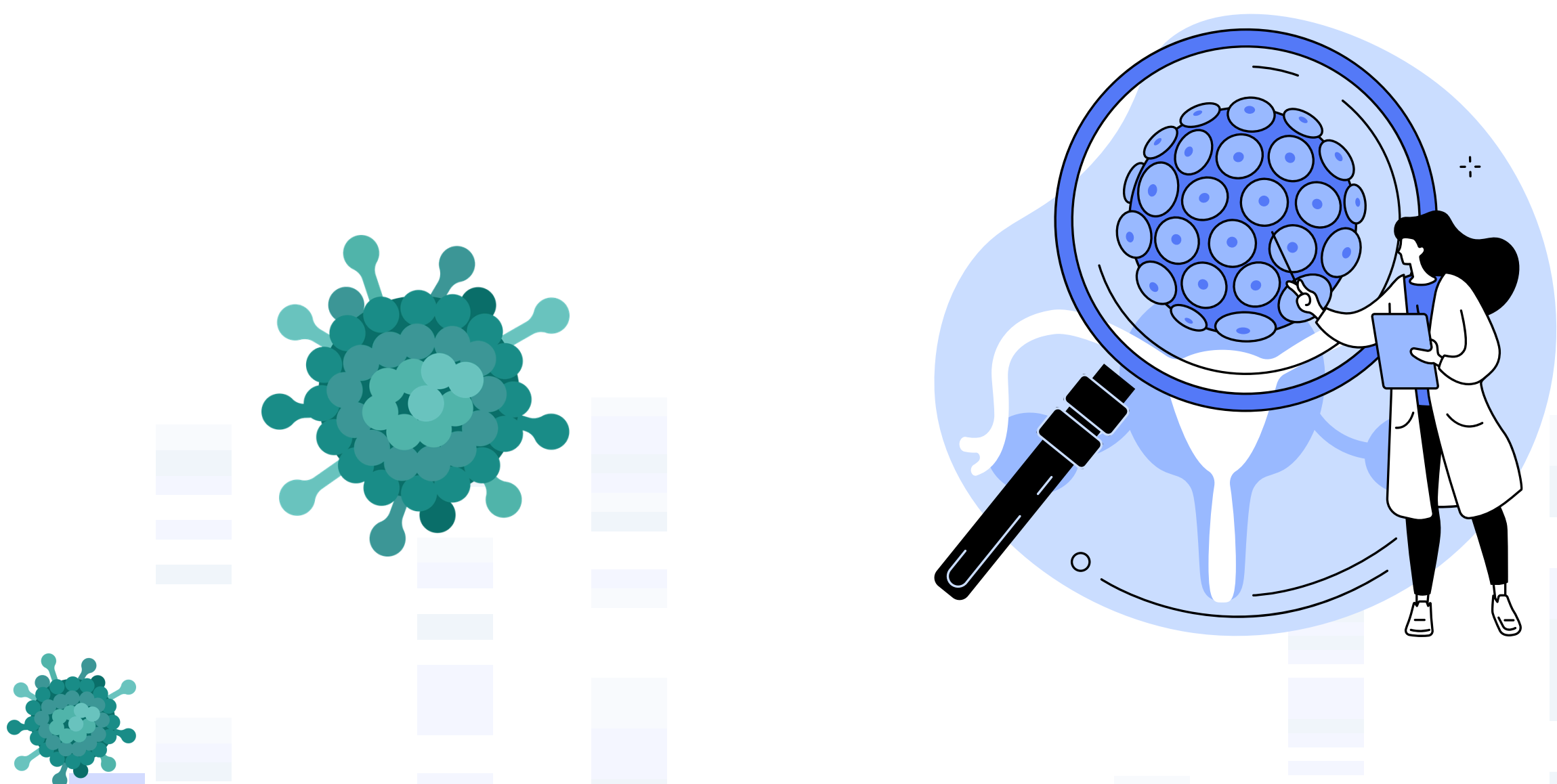
El Virus del Papiloma Humano (VPH), es un virus de DNA bicatenario (dsDNA), y su infección es considerada como la Infección de transmisión sexual (ITS), más frecuente. Se sabe que afecta aproximadamente al 80% de la población sexualmente activa, siendo más frecuente en mujeres. En la actualidad, se conocen más de 200 genotipos de este virus (Sendagorta-Cudós y otros, 2019). El VPH se transmite usualmente, al tener relaciones sexuales: orales, vaginales y/o anales, aún cuando actualmente se tenga una sola pareja sexual o sin que se presenten signos y síntomas evidentes de infección por este virus (OMS, 2021).

¿Por qué es importante realizar este examen?

De acuerdo con la OMS (2021), existen diversos factores que favorecen la persistencia de la infección por VPH, entre ellos encontramos:

- La oncogenicidad o poder cancerígeno del VPH.
- El estado inmune de la persona infectada (paciente).
- La coinfección con otros patógenos de transmisión sexual (p.e. Herpes simplex, Clamidia, Gonorrea).
- Número de partos y edad temprana en el primer parto.
- Consumo de tabaco.

Por ello, un diagnóstico oportuno de la infección por VPH ayuda a brindar el tratamiento correcto para eliminar la infección y prevenir el desarrollo a cualquiera de los tipos de cáncer asociados a este virus. Preferentemente, se debe realizar un estudio de detección y/o tipificación de VPH cuando se tiene más de una pareja sexual, se tuvieron relaciones sexuales sin protección o cuando en un examen de rutina (p.e. papanicolaou o colposcopia) se observaron anomalías que arrojan sospecha de infección por este virus (Mateos-Lindemann y otros, 2016).



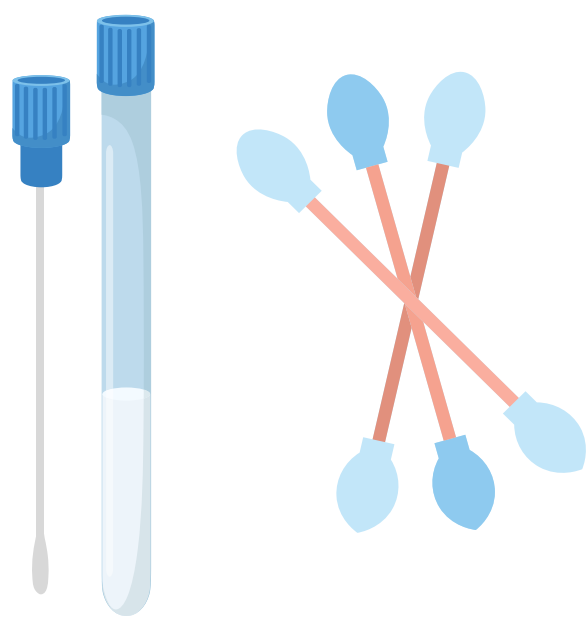


¿Cuál es el procedimiento para la detección y/o tipificación del Virus del Papiloma Humano?



¿Cuál es el tipo de muestra recomendado para realizar este examen?

Se recomienda un exudado/hisopado vaginal, cervical y/o anal; así como líquido seminal o exudado/hisopado uretral, en el caso de los varones.



IMPORTANTE:

Es de suma importancia utilizar los insumos correctos: cepillo citológico (citobrush), hisopo de plástico con punta de alginato de calcio o dacrón o hisopos sin aluminio y, el medio de transporte adecuado: eNAT (Copan), Flocked Swabs o Preser cyt (ThinPrep), para asegurar la calidad y estabilidad de la muestra colectada.

¿Cuál es el método para la detección/tipificación del VPH?

Este examen está basado en una PCR (Reacción en cadena de la polimerasa, por sus siglas en inglés), en tiempo real. Es decir, a partir de la muestra biológica proporcionada, se realiza la extracción del DNA genómico, el cual, es utilizado como molde (templado), en una reacción de PCR. Dicha reacción cuenta con cebadores (primers), secuencia específicos que amplifica un fragmento de 202 pares de bases (pb), del gen HLA-B27; el cual es detectado mediante sondas que emiten fluorescencia durante la fase de extensión del la PCR gracias a la actividad 5'-3' exonucleasa de la polimerasa; dicha fluorescencia, es monitoreada y graficada mediante un sistema de detección en tiempo real (p.e. CFX 96, BioRad). La señal de fluorescencia es proporcional al producto (amplicón), acumulado durante la PCR.



¿Aún tienes dudas sobre el examen?



Contacta a nuestros asesores comerciales y solicita una asesoría personalizada.

Referencias

1. Seegene. (2013). Handbook Anyplex™ II HPV28 detection.
2. Mateos-Lindemann y otros. (2016). Diagnóstico microbiológico de la infección por el Virus del Papiloma Humano. Sociedad, Española de Enfermedades Infecciosas y Microbiología Clínica.
3. Virus de Papiloma Humano. En: [https://www.who.int/es/news-room/fact-sheets/detail/human-papillomavirus-\(hpv\)-and-cervical-cancer](https://www.who.int/es/news-room/fact-sheets/detail/human-papillomavirus-(hpv)-and-cervical-cancer). Consultado: 03/04/2023.
4. Sendagorta-Cudós y otros. (2019). Infecciones genitales por el virus de papiloma humano. *Enferm Infecc Microbiol Clin*, 37(5): 324-334.



DIAGNÓSTICA JR
Especialistas por salud

Asistencia comercial

WhatsApp 



55 4527 5331

Síguenos en redes



[dimo.jr](#)



[SoyDimoJR](#)



[Laboratorio Diagnóstica JR](#)

Dirección:

Av. de las torres Mz 20, Lt. 5 Col. San Juan Joya, C.P
09839, Alcaldía Iztapalapa, Ciudad de México.